

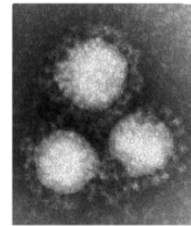


attention

ご注意ください

Novel coronavirus pneumonia has occurred in Wuhan City, Hubei Province of China.

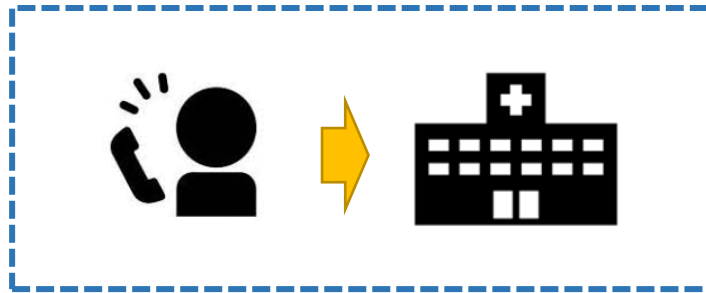
中華人民共和国湖北省武漢市において、新型コロナウイルス関連肺炎が発生しています。



コロナウイルス

If you have symptoms such as cough or fever, please put on a disposable face mask and contact a hospital before a visit.

咳や発熱等の症状がある場合は、マスクをするなどし、事前に医療機関に連絡した上で受診してくださいませう、お願いします。



If you have stay in Wuhan City, Inform the hospital staff your detail activities .

連絡の際には、武漢市に滞在していたことを伝えてください。

Thank you for your cooperation.

ご協力よろしく申し上げます。

Consultation

- Ministry of Health, Labor and Welfare : **03-3595-2285** Reception time : **9 : 00~21 : 00**
- Edogawa Public Health Center : **03-5661-2475** Reception time : **Weekday daytime**
- Tokyo Medical Institution Information Service HIMAWARI : **03-52720303** Reception time : **Night/Saturday/Holiday**